



W A S A T C H

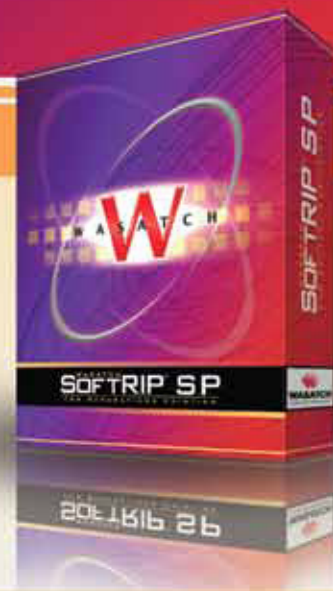
WASATCH SOFTTRIP® SP

FOR SEPARATIONS PRINTING

REVOLUCIONANDO AS SEPARAÇÕES DE CORES

Offset, Flexografia e Serigrafia

As impressoras jato de tinta estão revolucionando a produção de separações de cores para a impressão em serigrafia, flexo e fotolitos. Wasatch Software vem liderando este segmento com as características que você precisa para obter sucesso com suas impressões. Não se contente com menos qualidade. SoftRIP SP é a solução líder em separações de cor via impressora jato de tinta.



Economize com Equipamento Jato de Tinta

As impressoras jato de tinta podem produzir fotolitos de alta qualidade, sem o custo de uma fotocompositora. Os fotolitos produzidos com Wasatch podem alcançar a mesma qualidade de uma fotocompositora, por uma fração de seu custo.

Assuma o Controle de Seu Fluxo de Trabalho

Eliminando a terceirização de seus trabalhos, reduzimos o tempo de entrega, aumentamos sua flexibilidade para responder as necessidades do cliente e as alterações de última hora. Empresas ao redor do mundo estão utilizando SoftRIP SP em conjunto com impressoras jato de tinta para oferecer a seus clientes um melhor serviço e superar a concorrência.

Recupera Seu Investimento em Tempo Recorde

Você pode comprar uma impressora jato de tinta de alta qualidade e SoftRIP SP pelo mesmo preço que você pagaria terceirizando seus fotolitos em poucos meses. Resultados de qualidade, melhor serviço, rápido retorno do investimento! O que você está esperando?

a
SOLUÇÃO LÍDER DA INDÚSTRIA
para a **PRODUÇÃO DE FILMES**
JATO DE TINTA

Precisão Intuitiva

Criar fotolitos com uma fotocompositora, exige conhecimentos específicos. SoftRIP SP é tão fácil de aprender e utilizar que até mesmo os principiantes, com experiência mínima em produção de fotolitos podem produzir rapidamente resultados de qualidade. Usuários avançados irão encontrar todos os controles que precisam para facilmente aplicar seus conhecimentos com as tecnologias tradicionais de um fluxo de trabalho.

Retículas Perfeitas Sem Efeito Moiré

Só SoftRIP SP tem Wasatch Precision Rosette Screens® para produzir retículas perfeitas em sua impressora digital de pequeno ou grande formato. Com valores de lpi e dpi precisamente selecionados de para produzir separações de cores, Wasatch Precision Rosette Screens® produz retículas postscript com resultados de alta qualidade.

Mais Ferramentas, Mais Controle

Wasatch é pioneiro no campo da impressão com separações a jato de tinta. Com ferramentas como retícula híbrida para a eliminação do moiré no canal do amarelo, suporte a overprint e outras dezenas de controles, SoftRIP SP é a resposta para alcançar suas metas de impressão com separações de cores.

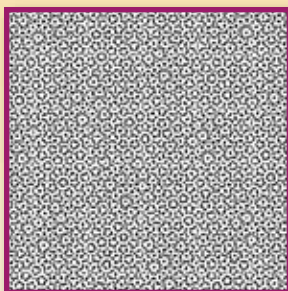


WASATCH
COMPUTER TECHNOLOGY

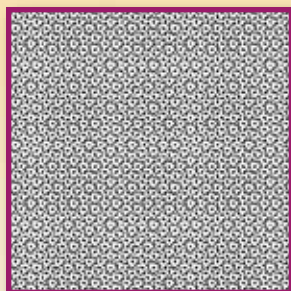
A PRÓXIMA GERAÇÃO EM IMPRESSÃO DE SEPARAÇÕES

Wasatch SoftRIP SP tem tudo que você precisa para a separação de baixo custo e alta qualidade. Os novos usuários irão descobrir um fluxo de trabalho simples, fácil e que pode ser aprendido em um curto prazo de tempo. Especialistas em impressão produzirão fotolitos de excelente qualidade com ferramentas para produção de rosetas livres de moiré, retículas híbridas e muito mais. Seja qual for o seu propósito em imprimir separações, você terá sucesso com SoftRIP SP.

WASATCH PRECISION ROSETTE SCREENS®

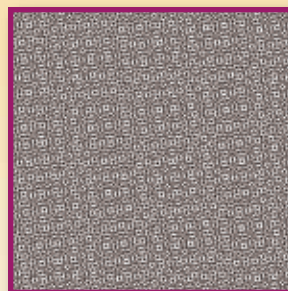


Retícula CMK com Moiré

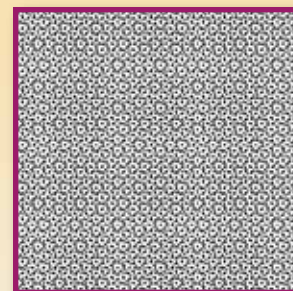


Retícula sem Moiré

PRECISION ROSETTE / STOCHASTIC HYBRID SCREENS



Retícula CMYK com Moiré no Amarelo



Retícula Híbrida Elimina Moiré no Amarelo

Ferramentas Exclusivas para Separação de Cores

Wasatch Precision Rosette Screens® para processamento de cores de alta qualidade

A retícula híbrida elimina o moiré de 15 graus do amarelo, mantendo a aparência de roseta tradicional

Compatível com todos os fluxos de trabalho, arquivos compostos e com separação de cores incluindo suporte a overprint

Dá ao operador o controle completo do formato do ponto, ângulo e frequência da retícula para criação de separações PostScript™ personalizadas

Controle para definição do tamanho do ponto da retícula estocástica

Capacidade de linearização para impressão de filmes negativos e personalização da linearização do canal do preto

Fácil mudança de ângulos dos canais C, M e K

Sistema de calibração compatível com os principais instrumentos de medição

Retícula capaz de atingir alta densidade UV e precisão de pontos

Baseado no RIP Líder da Indústria de Cor

Digital Toolkit auxilia a tarefa de preparação do arquivo na tela principal permitindo estar pronto para um rápido processamento

Rápida configuração da impressora, não exigindo experiência prévia ou conhecimento em RIP

Master Queues Manager auxilia o rastreamento do status em tempo real da produção

Fluxo de trabalho fácil com opções pra processamento de arquivos individuais ou como partes de um layout

Wasatch ImageNET® permite-lhe imprimir diretamente a partir de qualquer rede desde Mac, PC ou estação de trabalho Unix

Smart Nesting automático para montagem e aproveitamento de mídia e tempo

Processamento de 16 bits reproduz as cores com maior nível de complexidade para a saída de alta definição

Milhares de configurações pré-definidas para impressões superiores em cores sem personalização